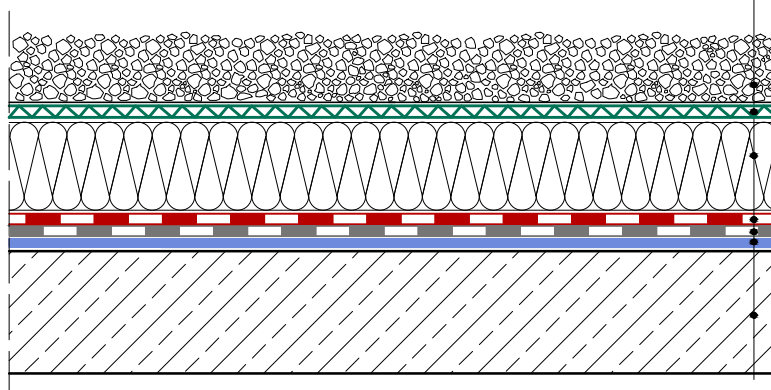


SYSTEM 1.1.2.2.

(DAWNY SYSTEM 9 war.2)

Żwir o granulacji 16/32 ułożony w warstwie o grubości min. 50 mm
Dyfuzyjna warstwa filtracyjno-ochronna: geowłóknina polipropylenowa o gramaturze 110-140 g/m ² układana luźno z zakładem o szer. min 200 mm
Termoizolacja - płyty XPS
Papa zgrzewalna podkładowa* IZOLMAT PLAN PYE PV250 S5,0
Papa zgrzewalna podkładowa IZOLMAT PLAN PYE G200 S4 alternatywnie: IZOLMAT PLAN PYE PV250 S5,0 IZOLMAT PLAN PYE 180 S4,0 , IZOLMAT PLAN PYE PV160 S3,0 IZOLMAT PLAN ultimax / ultimax SBS
Impregnat asfaltowy - IZOHAN IZOBUD PENETRATOR G7 alternatywnie IZOHAN DYSPERBIT rozcieńczony z wodą albo IZOHAN IZOBUD BR
Podłoże betonowe - wykonane ze spadkiem. Zalecany spadek 3% do 20%.



UWAGA

Należy przestrzegać zaleceń producenta dotyczących poprawnego doboru pap wierzchniego krycia do poszczególnych pap podkładowych.

Obróbki pionowych elementów dachu należy wykonywać papą modyfikowaną wierzchniego krycia

*Alternatywnie można zastosować papę wierzchniego krycia **IZOLMAT PLAN PYE PV250 S5,2 SS** lub **IZOLMAT PLAN extra PYE PV200 S5,2 SS**

DACHY

Pokrycie stropodachu pełnego, dach obciążony balastem odwrócony układ warstw

SYSTEM 1.1.2.2. (NR 9 war. 2)